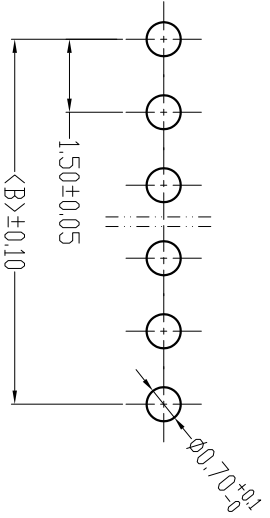
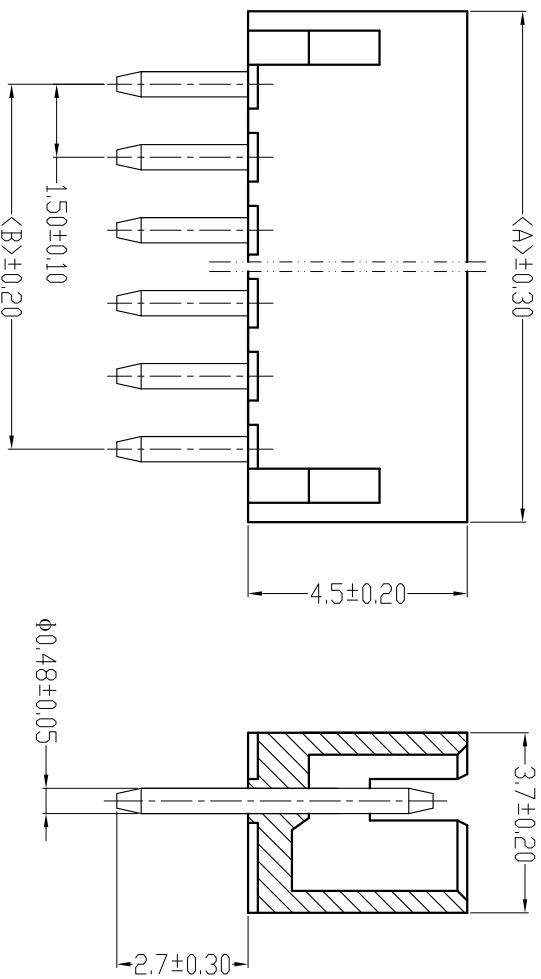
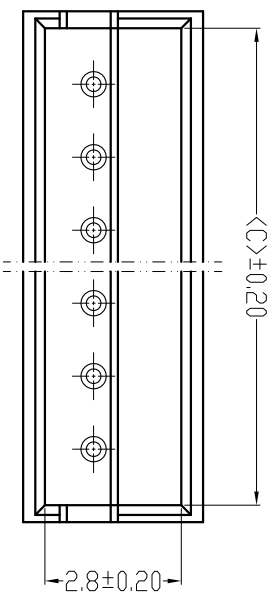


REV	ECN No.	DESCRIPTION	DATE
A	ECN.	RELEASE	2011-11-16



PCB Layout

- 备注:
1. 电气性能:
- 1-1. 额定电流: 1.5A
  - 1-2. 额定电压: 150V
  - 1-3. 耐电压: 500V
  - 1-4. 接触电阻: 30mΩ
  - 1-5. 绝缘电阻: 500MΩ
2. 工作温度: -25℃~+85℃
3. 环境管控:
- 3-1. 禁止使用含有SS-00259所限制的物质。
- 3-2. 对应第三方检测机构出具的ICP-AES数据和不可测定物质的成分表, 在一年有效期内。

孔数	A	B	C
2	4.50	1.50	3.60
3	6.00	3.00	5.10
4	7.50	4.50	6.60
5	9.00	6.00	8.10
6	10.50	7.50	9.60
7	12.00	9.00	11.10
8	13.50	10.50	12.60
9	15.00	12.00	14.10
10	16.50	13.50	15.60
11	18.00	15.00	17.10
12	19.50	16.50	18.60
13	21.00	18.00	20.10
14	22.50	19.50	21.60
15	24.00	21.00	23.10

2	CONTACT	n PCS	COPPER ALLOY
1	HOUSING	1 PCS	THERMOPLASTIC
ITEM	COMPONENT	QTY	MATERIAL
深圳市德全盛电子科技有限公司 SHENZHEN CITY DEQUANGSHENG ELECTRONIC TECHNOLOGY CO.,LTD.			
TITLE: ASSEMBLY		FINISH	
PART NO.: 1.5T-1-NA		BAR-CONNECTOR	
USE: CUSTOMER		TITLE: ASSEMBLY	
APPD: YAHVEH		BAR-CONNECTOR	
.XX±0.2		CHKD: YEWENUV	
--		DR: CUIRONG	
UNITS: mm		SCALE 1:1	
		SHEET 1/1	